



DECOUVERTES THAILANDAISES



THAILANDE

12 JOURS / 9 NUITS

Du 13 au 24 Novembre 2026

Partez à la découverte de la Thaïlande, surnommée le "pays du sourire", renommée pour ses paysages diversifiés, allant des majestueuses montagnes aux vastes plaines, des rizières infinies aux plages paradisiaques.

Cette diversité est harmonieusement enrichie par la présence constante de temples impressionnants et de statues bouddhistes..

La richesse des trésors historiques et culturels fait de la Thaïlande une destination incontournable.



NOS COUPS DE CŒUR

- Découverte des sites incontournables de la Thaïlande : Bangkok, Pont de la Rivière Kwai, Ayutthaya, Sukhotai, Chiang Mai
- Train de nuit entre Chiang Mai et Bangkok
- 2 nuits à Cha Am en Tout Inclus

VOTRE ITINERAIRE

JOUR 1 : Paris →

JOUR 2 : → Bangkok

JOUR 3 : Bangkok/Mae Klong/Damnoen Saduak/Rivière Kwai

JOUR 4 : Rivière Kwai/Ayutthaya/Lopburi/Phitsanuloke

JOUR 5 : Phitsanuloke/Sukhotai/Chiang Mai

JOUR 6 : Chiang Mai

JOUR 7 : Chiang Mai/Bangkok – train de nuit

JOUR 8 : Bangkok

JOUR 9 : Bangkok/Cha Am

JOUR 10 : Cha Am

JOUR 11 : Cha Am/Bangkok →

JOUR 12: → Paris



JOUR 1 : Paris →

Convocation au comptoir d'enregistrement de la compagnie aérienne régulier.
Formalités d'embarquement et envol à destination de Bangkok sur vol régulier.
Dîner et nuit à bord

JOUR 2 : → Bangkok

Arrivée à Bangkok et accueil à l'aéroport par votre guide accompagnateur.
Transfert vers votre hôtel **le Four Wings Hotel** (ou similaire) où vous sera remis une guirlande de fleurs en signe de bienvenue.
Installation dans vos chambres.
Dîner et nuit à l'hôtel.



JOUR 3 : Bangkok/Mae Klong/Damnoen Saduak/Rivière Kwai

Petit déjeuner buffet.

Départ matinal pour l'emblématique **marché de Mae Klong**, célèbre dans toute la Thaïlande car tous ses étals sont installés sur une voie ferrée traversée par un train 7 à 8 fois par jour. Dès que le signal du train s'approche en moins de 2 minutes les voies se vident alors qu'elles étaient quelques secondes au préalable bondées de monde. C'est un spectacle peu commun et inoubliable !

Route vers **Damnoen Saduak**, situé dans la province de Ratchaburi, où vous embarquerez à bord de pirogues le temps d'une balade sur les multiples canaux jusqu'au cœur du marché flottant. Temps libre pour une découverte personnelle du marché qui regorge d'étals divers et variés (fruits et légumes tropicaux, spécialités thaïlandaises, etc...).

Ensuite vous reprendrez la route et ferez un arrêt dans une **sucrerie de fleurs de coco** avant le départ pour **Kanchanaburi** ville célèbre pour « le mythique Pont de la Rivière Kwai » et le **cimetière des Alliés**. Arrêt au cimetière dans lequel environ 6 982 prisonniers de guerre y sont enterrés, sur la plupart des pierres tombales sont inscrits les noms et les insignes militaires des différents soldats.

Déjeuner.

Promenade en train sur « **la voie ferrée de la mort** » qui longe **la Rivière Kwai**, rendue célèbre en 1957 avec le film « le Pont de la rivière Kwai », la construction en 1942 et 1943 de cette voie ferrée reliant la Thaïlande à la Birmanie a mobilisé près de 180 000 civils et 60 000 prisonniers de guerre alliés.

Installation à l'**hôtel Pung-Waan Resort & Spa** (ou similaire).

Diner à bord d'un radeau de bambou pour une promenade nocturne sur la rivière.

Nuit à l'hôtel.



JOUR 4 : Rivière Kwai/Ayutthaya/Lopburi/Phitsanuloke

Petit déjeuner buffet.

Vous partez vers **Ayutthaya**, ancienne capitale du royaume de Siam, classée au patrimoine mondial de l'Unesco. Vous découvrirez les emblématiques temples de **Wat Yai Chai Mongkol** qui abrite l'un des plus hauts chedis d'Ayutthaya, érigé en 1360, et de **Wat Chai Wattanaram**, situé le long des rives de la rivière et qui présente un imposant prang central de 35 mètres de hauteur, entouré par plusieurs chedis plus petits.

Déjeuner.

Continuation sur **Lopburi**, surnommée « **la cité des singes** » en raison du grand nombre de macaques qui peuplent la ville. Explorez le **sanctuaire de Prang Sam Yod**, un exemple caractéristique du style khmer-Lopburi et l'un de ces temples hindous ayant ultérieurement adopté le bouddhisme.

Puis route vers **Phitsanuloke**, qui s'étend des côtés de la rivière Nan, près du confluent de la Khwae Noi, renommée pour son histoire riche et ses temples anciens

Installation à l'**hôtel Topland** (ou similaire) avec cocktail de bienvenue

Dîner et nuit à l'hôtel.



JOUR 5 : Phitsanuloke/Sukhotai/Chiang Mai

Petit déjeuner buffet.

Visite de **Phitsanuloke** qui était au 13^e et début du 14^e siècle la plus importante ville orientale du royaume de Siam. Vous découvrirez le **Wat Prabouddahchinnaraj** qui abrite une statue de Bouddha datant du 13^e siècle considérée comme la plus belle du monde.

Route vers **Sukhothai**, qui fut la capitale du premier royaume du Siam aux XIII^e et XIV^e siècles. Inscrite au patrimoine mondial de l'UNESCO, Sukhothai renferme de nombreux temples, sculptures et vestiges qui illustrent les débuts de l'architecture thaïe. Vous découvrirez **les temples de Wat Phra Sri Ratana Mahatat et de Wat Sra Sri.**

Déjeuner de spécialités.

Vous prenez la route pour **Chiang Mai**, la « rose du Nord », capitale du nord de la Thaïlande et seconde ville en importance après Bangkok, Chiang Mai a su conserver son caractère et son authenticité.

Installation au **Lotus Pang Suan Kaew Hotel** (ou similaire) pour 2 nuits.

Dîner et nuit à l'hôtel.



JOUR 6 : Chiang Mai

Petit déjeuner buffet.

La matinée sera consacrée à la visite du **temple de Doi Suthep**, l'un des lieux de culte les plus vénérés en Thaïlande. Niché à près de mille mètres d'altitude, l'accès se fait par un impressionnant escalier orné de nagas comptant 306 marches. Après l'effort de la montée, une récompense vous attend sous la forme d'un panorama magnifique sur la ville de Chiang Mai, offert depuis le temple.

Déjeuner.

Visite de Chiang Mai, ainsi que ses villages artisanaux. Chiang Mai est le cœur artisanal de la Thaïlande et ses artisans sont renommés dans le monde entier. Laque, tissage de la soie, confection d'ombrelles, sculptures sur bois, bijoux et pierres précieuses seront quelques unes des spécialités artisanales que vous découvrirez cet après-midi.

Dîner libre.

Nuit à l'hôtel.



JOUR 7 : Chiang Mai/Bangkok – train de nuit

Petit déjeuner buffet.

Vous débuterez votre journée par une visite **d'un camp éco-responsable** dédié à la protection des **éléphants**, cette excursion vous offrira une perspective plus approfondie sur la condition et le statut des éléphants en Thaïlande. Ce camp met davantage l'accent sur le bien-être des éléphants que sur de simples balades, vous les découvrirez dans leur environnement naturel.

Puis vous visiterez **une serre d'orchidées** devenues l'un des emblèmes du pays. On estime qu'en Thaïlande, près de 1100 espèces d'orchidées prospèrent, ajoutant une touche florale et colorée à la richesse naturelle du pays.

Déjeuner de spécialités thaïlandaises.

Après-midi libre pour vous permettre une découverte personnelle de la ville ou continuer votre shopping.

En fin d'après-midi, transfert à la gare de Chiang Mai, installation dans les trains couchettes climatisées en 2ème classe.

Dîner sous forme de plateau repas.

Nuit à bord.



JOUR 8 : Bangkok

Arrivée matinale à Bangkok.

Transfert dans un hôtel à proximité pour un **petit déjeuner** buffet et vous permettre de vous rafraichir. Puis vous vous dirigez vers le **grand marché aux fleurs de Bangkok**, ouvert 24 heures sur 24.

Déjeuner.

L'après-midi vous partirez à la découverte de Bangkok en bateau, naviguant à travers **les célèbres klongs**, les canaux emblématiques de la ville (sous réserve des conditions climatiques). Cette expérience vous plongera dans le passé, à une époque où les Thaïlandais se désignaient eux-mêmes comme les "Jão Naam" ou "seigneurs de l'eau".

Ensuite vous visiterez **le Wat Arun**, également connu sous le nom du temple de l'Aurore, en hommage au dieu indien de l'aube, Aruna. Ce temple, emblème de la capitale et reconnaissable à sa façade ornée de carreaux de céramique chinoise, est l'un des temples royaux les plus célèbres de la Thaïlande.

Dîner libre.

Nuit au **Four Wings Hotel** (ou similaire).



JOUR 9 : Bangkok/Cha Am

Petit déjeuner buffet.

Vous prenez la route vers Cha Am, station balnéaire célèbre pour sa plage de sable fin qui s'étend sur plusieurs kilomètres le long du littoral.

Cocktail de bienvenue et installation au **Asia Cha Am Hotel** (ou similaire) pour 2 nuits.

Après-midi libre.

Diner et nuit à l'hôtel.



JOUR 10 : Cha Am

Petit déjeuner buffet.

Journée libre pour profiter des installations de l'hôtel ou partir à la découverte de Cha Am.

Nuit à l'hôtel.



JOUR 11 : Cha Am/Bangkok ➔

Petit déjeuner buffet.

Temps libre jusqu'au transfert vers l'aéroport international de Bangkok.

Assistance aux formalités d'embarquement.

Envol à destination de Paris sur vol régulier.

Diner et nuit à bord.



JOUR 12 : ➔Paris

Petit déjeuner à bord.

Arrivée à **Paris**.

BON À SAVOIR

Jour 3 : Au marché de Mae Klong, les horaires du train peuvent accuser du retard, ce qui peut impacter la suite des visites.

VOS HOTELS (ou similaires)

(Normes locales)

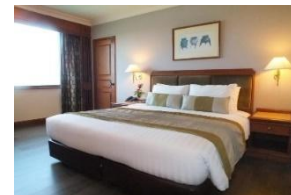
BANGKOK – FOUR WINGS HOTEL



KANCHANABURI – PUNG WAAN RESORT & SPA



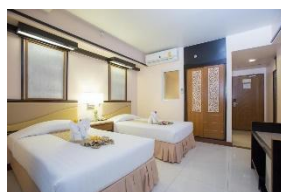
PHITSANULOK – HOTEL TOPLAND



CHIANG MAI – LOTUS PANG SUAN KAEW HOTEL



CHA AM – ASIA CHA AM HOTEL



Besoins d'Ailleurs – Votre rêve sur-mesure – Tél : 06 89 06 30 60

Sandrine FRANCOIS / EI

www.besoins-dailleurs.fr

SIRET 833 354 103 00016

CIRCUIT 12 JOURS / 9 NUITS AU DEPART DE PARIS

Tarif net par personne, en euros, base chambre double,

Prix GIR
valable pour une parité 1 bath = 0,027 €

Date de départ	Base double	Supplément single
Du 13 au 24 Novembre 2026	1600 €	+ 210 €

Tarifs calculés pour la saison 2026 par personne, sujets à modifications en cas d'augmentation du taux de change, des taxes aéroport et du carburant.

Sous réserve de disponibilités terrestres et aériennes au moment de la confirmation et/ou de l'ouverture des vols à la vente

LE PRIX COMPREND :

- Le transport aérien aller-retour Paris / Bangkok / Paris sur vols réguliers **LUFTHANSA**
LH2233 13NOV 5 CDGMUC HK30 1 1820 1945
LH 772 13NOV 5 MUCBKK HK30 2 2220 1450+1
LH 773 23NOV 1 BKKMUC HK30 2330 0520+1
LH2226 24NOV 2 MUCCDG HK30 2 0650 0825
- Les taxes et surcharges aéroportuaires **161 €** à ce jour, révisables et modifiables jusqu'à D-20
- Les services d'un guide francophone pendant le circuit
- Les transferts aéroport/hôtel/aéroport
- Le transport en autocar climatisé
- Le logement en base chambre double standard pour 9 nuits
- Les repas comme précisés dans le programme
- Les visites et excursions mentionnées au programme, droits d'entrées inclus
- L'assistance de notre correspondant francophone sur place
- Le port des bagages
- Les documents de voyage envoyés par mail

LE PRIX NE COMPREND PAS :

- Les repas et boissons non mentionnés
- Les pourboires au guide et au chauffeur (environ 5€/personne et par jour)
- Les assurances : voir ci-dessous
- Toutes les prestations non mentionnées dans le programme

FORMALITES

Avant de voyager en Thaïlande, il convient de s'assurer, sous peine de se voir refuser systématiquement l'entrée dans le pays par la police de l'immigration :

- De la durée de validité du passeport, qui doit être d'au moins six mois à compter de la date d'entrée sur le territoire thaïlandais
- Que le passeport ne soit pas déchiré, abîmé, ou ne comporte pas une anomalie particulière, sous peine de se voir refuser l'entrée sur le territoire thaïlandais sans intervention possible de l'ambassade.

ATTENTION : *Tout passeport déclaré perdu ou volé, auprès des autorités compétentes, que ce soit en France, en Thaïlande ou ailleurs, est signalé d'office comme étant invalide. Le détenteur d'un tel passeport se verra refuser l'entrée ou la sortie du territoire par la police de l'immigration thaïlandaise.*

A partir du 01/05/2025, **tous les voyageurs se rendant en Thaïlande devront OBLIGATOIREMENT s'enregistrer en ligne** et ce dans les 3 jours précédant la date d'arrivée afin d'obtenir leur carte d'arrivée numérique, sur le site : <https://tdac.immigration.go.th/arrival-card/#/home>

Pour les ressortissants étrangers nous vous invitons à vous rapprocher de l'Ambassade ou du Consulat.

Pour plus d'informations, veuillez consulter le site France Diplomatie : [Thaïlande - Ministère de l'Europe et des Affaires étrangères \(diplomatie.gouv.fr\)](https://diplomatie.gouv.fr/Thaïlande)

INFORMATIONS GENERALES

- **SUPERFICIE :** 514 000 km²
- **LANGUE :** Le thaï
- **CAPITALE :** Bangkok
- **DECALAGE HORAIRE :** + 5h en hiver & + 6h en été
- **MONNAIE :** Le bath